

# GRUNDLAGEN STANDARDS ZIELE

Unsere





# ÜBER DIESEN BERICHT

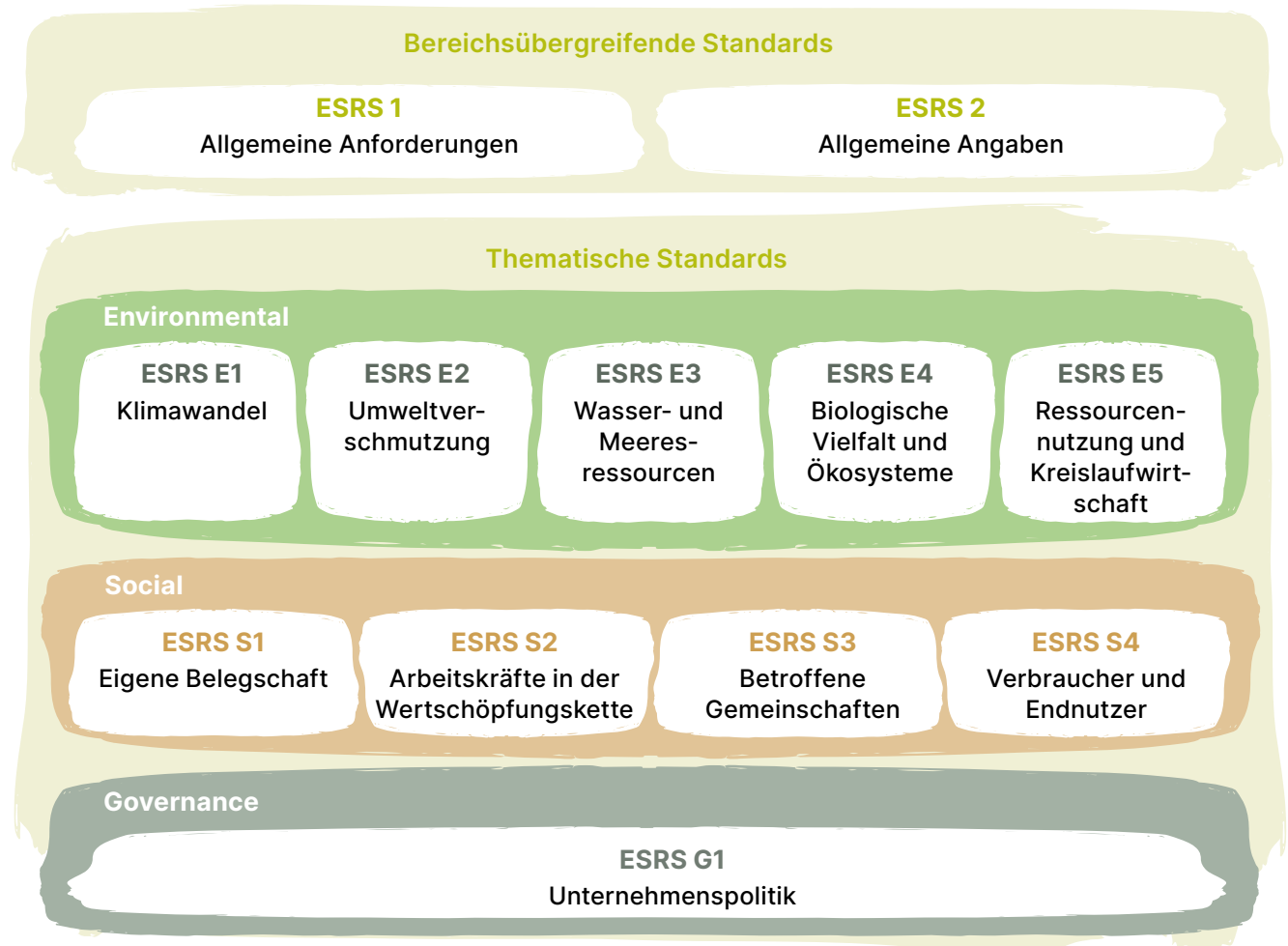
Der konsolidierte L&T-Nachhaltigkeitsbericht 2024/2025 dokumentiert den Ist-Zustand unserer Nachhaltigkeitsbemühungen und bezieht sich auf den Zeitraum vom 01.03.2024 bis zum 28.02.2025. Wir berichten unter Bezugnahme auf die European Sustainability Reporting Standards (ESRS).

## Der Berichtsstandard

Die bisherige EU-Richtlinie zur nicht finanziellen Nachhaltigkeitsberichterstattung von Unternehmen (Corporate Sustainability Reporting Directive, CSRD) sieht den Einsatz europäischer Standards (ESRS) vor, die ursprünglich mit dem Berichtsjahr 2025/2026 für L&T verbindlich geworden wären.

Nachdem die Richtlinie allerdings nicht bis zur gesetzlichen Frist Ende 2024 in deutsches Recht umgesetzt wurde, hat die Europäische Kommission im Februar 2025 einen Vorschlag für eine EU-Omnibus-Verordnung vorgelegt. Grundsätzlich begrüßen wir die Initiative, den bürokratischen Aufwand insbesondere für kleine und mittelständische Unternehmen zu verringern, jedoch hat die Verordnung das Gesetzgebungsverfahren der EU noch nicht endgültig durchlaufen.

Im Sinne einer transparenten und vergleichbaren Darstellung der ökonomischen, ökologischen und sozialen Auswirkungen unseres unternehmerischen Handelns berichten wir trotz der derzeitigen Unsicherheiten weiterhin unter Bezugnahme auf die ESRS.





## Die Berichtsgrundlage

Der Nachhaltigkeitsbericht enthält alle relevanten Informationen des Berichtsjahrs. Für die Verbrauchswerte haben wir aus Vereinfachungsgründen das Kalenderjahr 2024 zugrunde gelegt.

## Prinzipien der Berichterstattung

### Wesentlichkeit

Alle Themen, bei denen unser Handeln soziale, ökologische oder ökonomische Auswirkungen hat, werden berücksichtigt.

### Transparenz

Die Berichterstattung erfolgt unabhängig davon, ob unser nachhaltiges Handeln in den einzelnen Bereichen bereits erfolgreich ist. Es wurden keine Informationen bewusst ausgelassen.

### Vollständigkeit

Der Bericht ist auf der Grundlage validierter, aktueller und vollständiger Informationen entstanden, die vollumfänglich präsentiert werden.

### Nachhaltigkeitskontext

Ebenfalls geben wir einen Ausblick auf zukünftig bedeutsame Auswirkungen und Themen. Die Auswahl dieser Themen beruht auf unseren Erfahrungen und unserem Wissensstand.

### Einbeziehung der Stakeholder

Eine wichtige Rolle spielen die Erwartungen unserer Leser, Kunden und Mitarbeiter an unsere Strategie. Wir beziehen sie durch regelmäßige Befragungen mit ein.

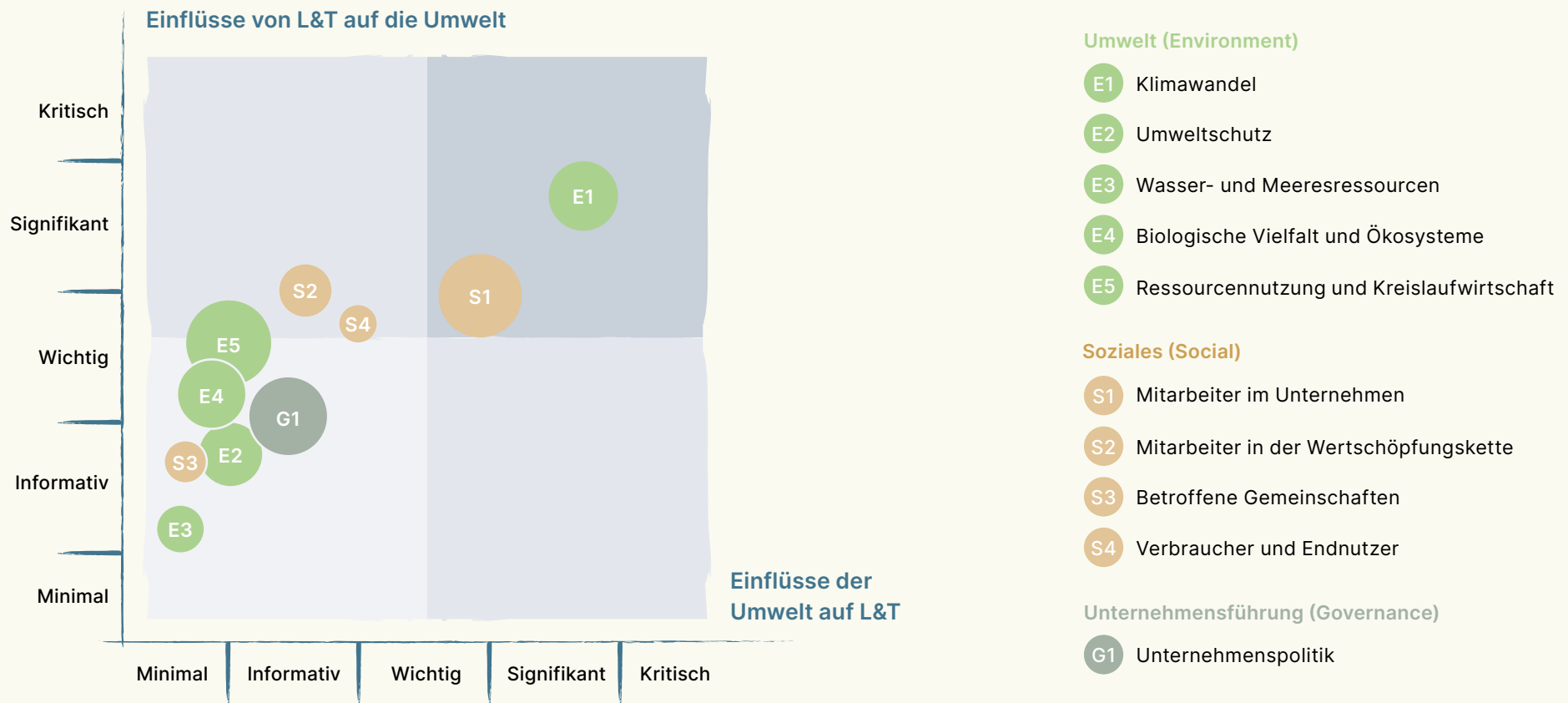
Bei Fragen und Anmerkungen zum vorliegenden Bericht oder bei Wünschen für zukünftige Berichte wenden Sie sich gern an Alexander Berger, Geschäftsführer bei L&T.



# DIE DOPPELTE WESENTLICHKEITSANALYSE

Die doppelte Wesentlichkeitsanalyse ist ein strategisches Instrument im Rahmen der ESRS, um relevante Nachhaltigkeitsthemen für Unternehmen zu identifizieren. Da die Ergebnisse aus dem vergangenen Berichtsjahr nichts an Relevanz verloren haben, greifen wir für den aktuellen Bericht auf sie zurück.

## Doppelte Wesentlichkeitsanalyse 2024



Unsere letztjährigen Einschätzungen zur Inside-out- und Outside-in-Perspektive zeigen, dass der **globale Klimawandel** und **unsere eigenen Mitarbeiter** den höchsten Stellenwert für unser Unternehmen besitzen. Die Stakeholder-Bewertung wird über die Größe der einzelnen Themenpunkte sichtbar gemacht.





## UNSERE KLIMAZIELE

**Mittlerweile ist es fünf Jahre her, dass wir unsere L&T-Nachhaltigkeitsziele aus den Bereichen Ökonomie, Ökologie und Soziales definiert haben. Sie besitzen nach wie vor ihre Gültigkeit. Nachhaltigkeit ist jedoch kein theoretisches Konstrukt. Forschung und Entwicklung schreiten voran, regulatorische Vorgaben verändern sich. Darauf reagieren wir.**

Eines unserer Ziele war die Klimaneutralität bzw. die Treibhausgasneutralität bis 2025. Als wir dieses Ziel formulierten, waren wir davon überzeugt, diese durch die Vermeidung und Kompensation von Emissionen erreichen zu können.

Die positive Anrechnung der Kompensationsmaßnahmen im CO<sub>2</sub>-Handabdruck der Klimabilanz wird in der derzeitigen Diskussion allerdings kritisch gesehen. Den meisten Kompensationsprojekten fehlt der zur Vermeidung von Doppelzählungen notwendige Standard des sogenannten Corresponding Adjustments (CA).

Zukünftig wenden wir daher das Contribution-Claim-Modell an. Bei diesem Modell werden Emissionsminderungen außerhalb der eigenen Wertschöpfungskette gefördert, ohne sie in der eigenen Klimabilanz zu berücksichtigen.

Vor diesem Hintergrund passen wir die Formulierung unseres ersten Ziels an. Wir werden nun von 100 Prozent Klimabeitrag statt von 100 Prozent Treibhausgasneutralität sprechen. Dafür werden wir ausgewählte Klimaschutzprojekte weiterhin unterstützen.

1. Klimabeitrag: 100 % bis 2025
2. Steigerung des Anteils nachhaltiger Mode- und Handelswaren
3. Optimierte Transportwege und Verpackung
4. Umweltfreundliche Infrastruktur
5. Soziale Verantwortung und faire Arbeitsbedingungen
6. Nachhaltiges Wachstum



## UNSER KLIMABEITRAG

Für das Berichtsjahr haben wir die Investitionen in unser ausgewähltes Klimaschutzprojekt erhöht. Die Investitionen entsprechen nun 85 Prozent (Vorjahr: 66 %) unserer Emissionen, also 2.230,0 Tonnen CO<sub>2</sub>e (Vorjahr: 1.867,8 t CO<sub>2</sub>e).

### Kompensationsprojekt: effizienter kochen in Madagaskar

Das Projekt subventioniert Solarkocher und effiziente Holzöfen zum Kochen, damit sie für die lokale Bevölkerung erschwinglich sind. Mit ihnen kann der Verbrauch von Holzbrennstoffen und Holzkohle erheblich reduziert werden, was die wertvollen Wälder der Region schützt. Für Wiederverkäufer bedeuten sie ein festes Einkommen. Mit Vorführungen, Workshops und Werbemaßnahmen werden die Menschen von der neuen Art des Kochens überzeugt.

Kompensationsumfang	2.230,0 Tonnen CO <sub>2</sub> e
Kompensationsstandard	GS4GG
Beitrag zu Sustainable Development Goals	1 3 4 5 7 8 12 13 15

# Die UNTER-NEHMEN

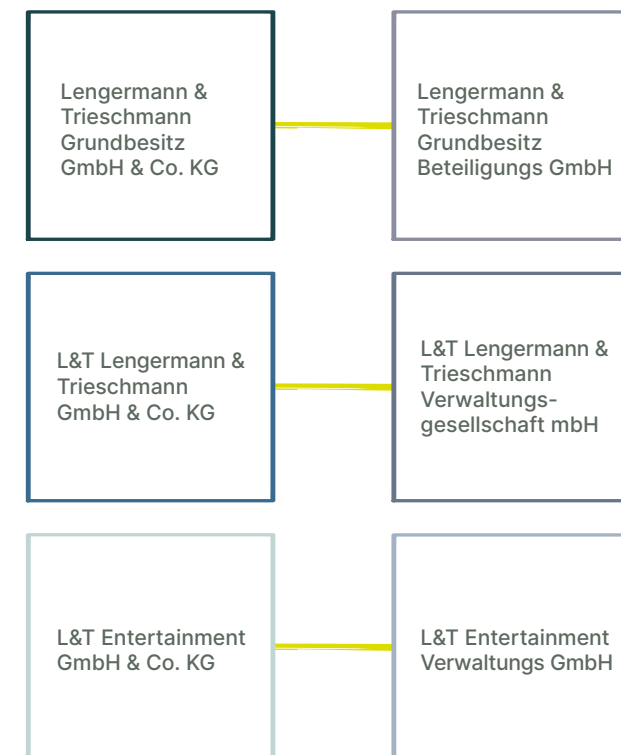




## DIE UNTERNEHMEN L&T

L&T ist eines der größten inhabergeführten Lifestyle- und Erlebnisquartiere im Einzelhandels- und Freizeitsektor in Deutschland. In den Bereichen Mode, Sport, Freizeit und Gastronomie sind wir für unsere Besucher ein attraktiver Anziehungspunkt im Herzen Osnabrücks.

### Unternehmensstruktur



### Geschäftsimmobilien

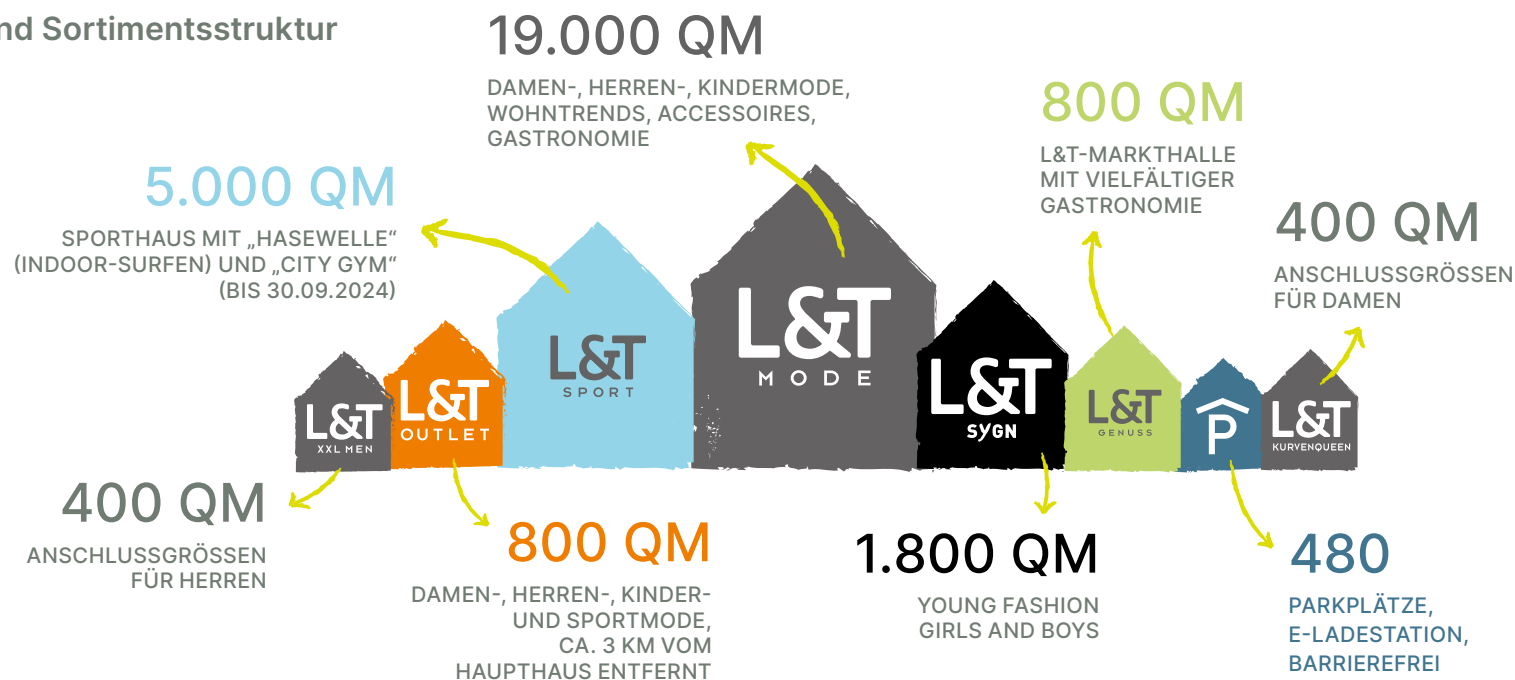
Der zentrale Gebäudekomplex in der Großen Straße 27-32 ist zum weit überwiegenden Teil Unternehmenseigentum. Dort sind auch die Verwaltungs- und Supportabteilungen untergebracht. Das Gebäude des L&T-Parkhauses in der Herrenteichsstraße inklusive des Stores L&T XXL Men ist zu 100 Prozent in Firmeneigentum.

Angemietet sind die Räumlichkeiten für L&T Kurvenqueen, das L&T-Outlet sowie unser Logistikzentrum.





## Angebots- und Sortimentsstruktur



## Partnerunternehmen

### In unserem Haupthaus

- Bajac Hairlounge – Friseur
- Douglas – Parfümerie, Beauty
- Sparkasse Osnabrück – Geldautomat
- Vaund – Lifestyle (bis November 2024)
- Zumnorde – Schuhe

### In der L&T-Markthalle

- Brinkhege – Bäckerei
- Dodo Ramen – Sushi und Ramen
- Frooters – Bowls, Wraps, Porridge, Milchreis
- Frooters – Frozen Yoghurt, Smoothies
- Klötzer Delikatessen – Feinkost
- Marktgrill – Grillimbiss
- Sweet Circles – Donuts, Crêpes
- Thai Gourmet – thailändische Küche
- The Bulldog – Burger-Bar
- Zimtzieke – Feinkost und Geschenke

### Im L&T-Quartier

- Butlers – Home Decoration
- Fresh Nails – Beauty Lounge
- Frommholz – Spielothek
- Giovanni + Kerstin (ehem. Puzzles) – Café und Gelateria
- Gravis – Computer-Fachgeschäft (bis Juni 2024)
- Oldenburgische Landesbank – Geldautomat
- Tekbas – Mode
- Vapiano – italienische Küche
- Vom Fass – Spirituosen



## Netzwerk

**Unser Unternehmen legt viel Wert auf eine gute Zusammenarbeit mit allen Hersteller-, Liefer-, Dienstleistungs- und sonstigen Partnerunternehmen. Darüber hinaus unterstützen wir verschiedene Initiativen und Verbände, u. a.:**

- BTE Handelsverband Textil Schuhe Lederwaren
- diverse Erfa-Gruppen
- Einkaufsverbände (Intersport Deutschland eG, Katag AG, Intermeet GmbH)
- Handels- und Dienstleistungsverband Osnabrück-Emsland e. V.
- Handelsverband Deutschland (HDE)
- IHK Osnabrück – Emsland – Grafschaft Bentheim
- Koordinierungsstelle Frau & Betrieb e. V.
- Osnabrücker City Marketing e. V.
- Straßenwerbegemeinschaften: Große Straße, Johannisstraße, Herrenteichsstraße
- Verein für Wirtschaftsförderung Osnabrück e. V.
- Wirtschaftsjuvenen Osnabrück bei der IHK Osnabrück-Emsland-Grafschaft Bentheim e. V.

In einigen der oben genannten Verbände und Interessengruppen engagieren wir uns über die Mitgliedschaft hinaus in Vorständen und Präsidien, z. B. im BTE Handelsverband Textil Schuhe Lederwaren, Osnabrücker City Marketing e. V., in der IHK Osnabrück – Emsland – Grafschaft Bentheim und in der Intermeet GmbH.



## DIE L&T-IDENTITÄT

**L&T ist ein bodenständiges Familienunternehmen, das den Menschen in der Region, der Umwelt und seinen Mitarbeitern eng verbunden ist. Vertrauen, Herzlichkeit, Innovation und Anspruch sind die Basis unseres Handelns. Gemeinsam tragen wir das einzigartige Freizeit- und Einkaufserlebnis bei L&T nach innen und nach außen.**

Unsere Lebensfreude und unser Spirit bringen zum Ausdruck, wofür L&T steht, was Kunden und Mitarbeitern wichtig ist. Deshalb haben wir unsere Markenkernwerte 2023 weiterentwickelt und in dem zeitgemäßen Motto „WILD – WOW – WELT“ zusammengefasst.



**WILD  
SEIN**

bedeutet den Mut, uns ständig zu verändern. Wir gehen an unsere Grenzen und manchmal auch darüber hinaus. Wir wollen Zukunftsort unserer Branche sein und den Menschen Impulse geben.



**WOW  
SEIN**

heißt für uns, Menschen zu Fans zu machen, indem wir für sie ein ganz besonderes Einkaufs- und Freizeiterlebnis gestalten. Wir wollen Sehnsuchtsort für unsere Gäste sein, sie begeistern und beflügeln.



**WELT  
SEIN**

meint, eine Welt zu gestalten, in der sich Menschen willkommen und zu Hause fühlen. Die L&T-Welt ist regionaler Magnet und überzeugt auch im internationalen Vergleich. Wir wollen Lieblingsort unserer Gäste sein und neue Perspektiven bieten.



# DIE UNTERNEHMENSFÜHRUNG

**Die heutige Unternehmensführung von L&T obliegt drei Geschäftsführern. Sie werden durch die Führungskräfte der Bereiche Verkauf und Einkauf sowie der Service- und Supportabteilungen unterstützt.**

Die Geschäftsführung berichtet quartalsweise an den L&T-Beirat und turnusmäßig zweimal im Geschäftsjahr an die L&T-Gesellschafter. Der Beirat übt dabei satzungsgemäß Aufsicht über die Tätigkeiten der Geschäftsführung aus und steht dieser strategisch beratend zur Seite.

Die L&T-Gesellschafter bestehen aus den Inhaberefamilien Haberland/Merckens und Rauschen/Grube. Den Gesellschaftern, der Geschäftsführung sowie dem Beirat liegt die nachhaltige Unternehmensführung am Herzen. Sie zeigt sich in der regelmäßigen Einbindung aller Ebenen in den Entwicklungsprozess.

Strategisch und operativ ist das Nachhaltigkeitsmanagement im Bereich Unternehmensentwicklung angesiedelt. Die Gestaltung unserer Nachhaltigkeitsprozesse obliegt einem hierarchieübergreifenden Projektteam. Verbesserungsvorschläge werden gesammelt, bewertet, priorisiert und nach Möglichkeit umgesetzt.







## DIE INTERESSENGRUPPEN

Um die Ansichten und Gedanken unserer Interessengruppen nicht aus den Augen zu verlieren, führen wir in regelmäßigen Abständen Zufriedenheitsumfragen unter Besuchern und Mitarbeitern durch oder suchen das direkte Gespräch. Auch für die Partnerunternehmen haben wir immer ein offenes Ohr und pflegen den wertschätzenden Kontakt auf allen Unternehmensebenen.

### Besucher

In unserem Erlebnisquartier begrüßen wir vor allem Besucher mit den Interessengebieten Mode, Sport, Gastronomie und Freizeit. Insbesondere das Vertrauen unserer 115.000 L&T-Club-Kunden, die sich seit Jahren stark mit unseren Unternehmen identifizieren, ehrt uns sehr.

### Partnerunternehmen

Dazu gehören unsere 700 meist langjährigen Herstellerfirmen und Lieferunternehmen, Mieter und Pächter, Dienstleistungs- und Handwerksfirmen, Marketing- und Eventagenturen, unsere Hausbanken, die L&T-Club-Partnerunternehmen sowie viele weitere.

### L&T-Belegschaft

Unsere Mitarbeiter bilden das Herz der Unternehmen. Sie sorgen sowohl vor als auch hinter den Kulissen für ein einzigartiges Einkaufs- und Freizeiterlebnis. Ohne sie wäre L&T nicht das, was es ist.

### L&T-Beirat

Der Beirat übernimmt eine wichtige Aufsichts- und Beratungsfunktion. Er begleitet die Unternehmen und reflektiert die strategischen Entscheidungen der Geschäftsführung.

### L&T-Gesellschafter

L&T wird von den Gesellschafterfamilien getragen. Alle Gesellschafter sind – ob in operativer oder familiärer Hinsicht – eng mit den Unternehmen verbunden. Durch das vertrauensvolle Miteinander gewährleisten sie die kontinuierliche Unternehmensentwicklung.

